

# Positieve gezondheid en Leefomgeving in Helmond

Annemarie Kapteijns en Sjef Staps  
Voeding & Gezondheid  
Louis Bolk Instituut

21 juni 2023



Het Louis Bolk Instituut zet zich in voor een  
veerkrachtig, gezond en eerlijk  
landbouw-, voedsel en gezondheidssysteem

Onafhankelijk onderzoeksinstituut

Voor en met de praktijk

*bodemplantdieromgevingvoedinggezondheid*





- Wat is gezondheid en wat bepaalt onze gezondheid?
- Wat is “health in all policies” en waarom hebben we dat nodig?
- Bijdrage van het Bolk-model Positieve Gezondheid en Leefomgeving hieraan

---

# Gezondheid

## Wat is gezondheid?

*Health is the state of complete physical, mental, and social well-being and not merely the absence of disease or infirmity.*

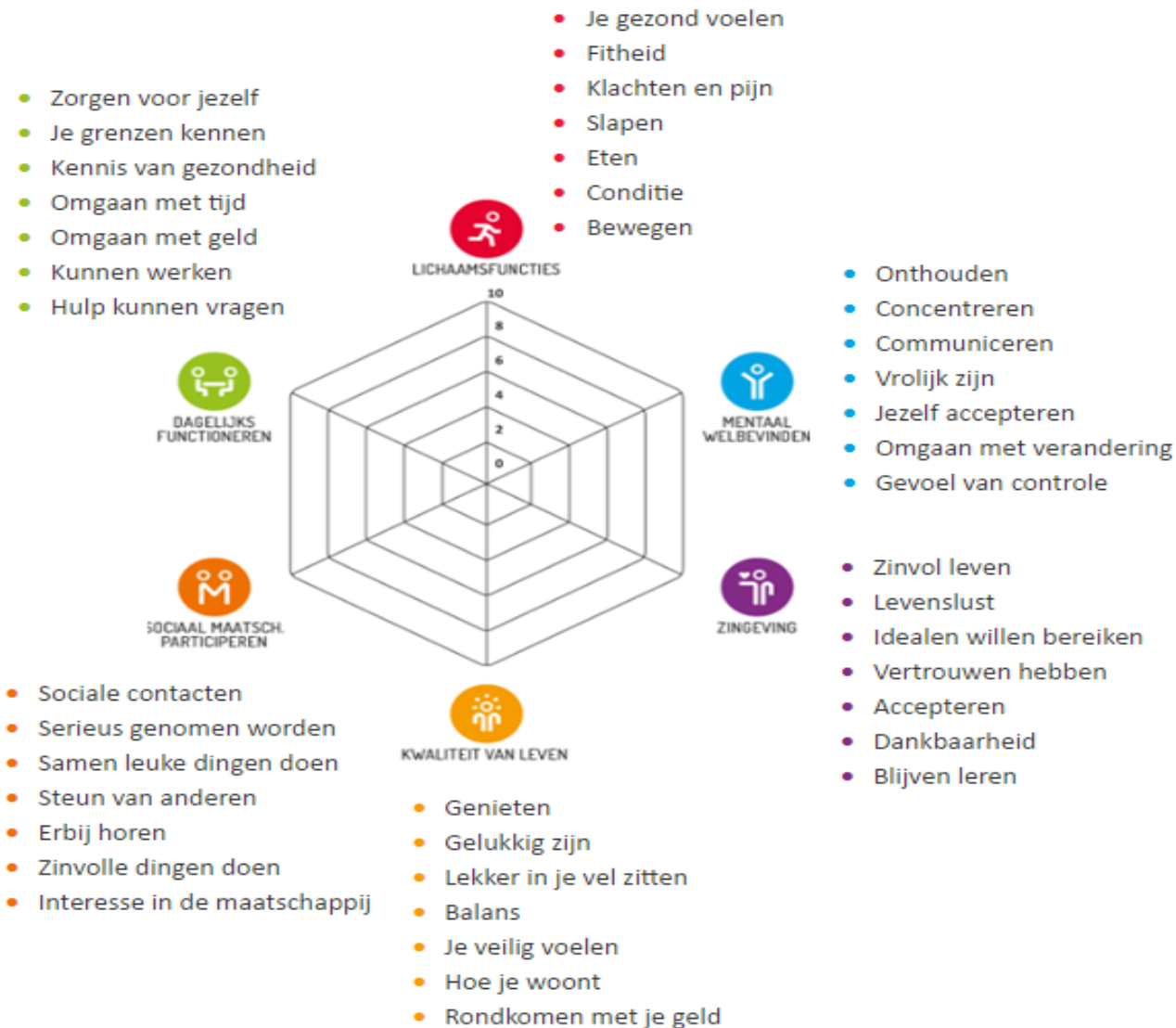
- World Health Organization

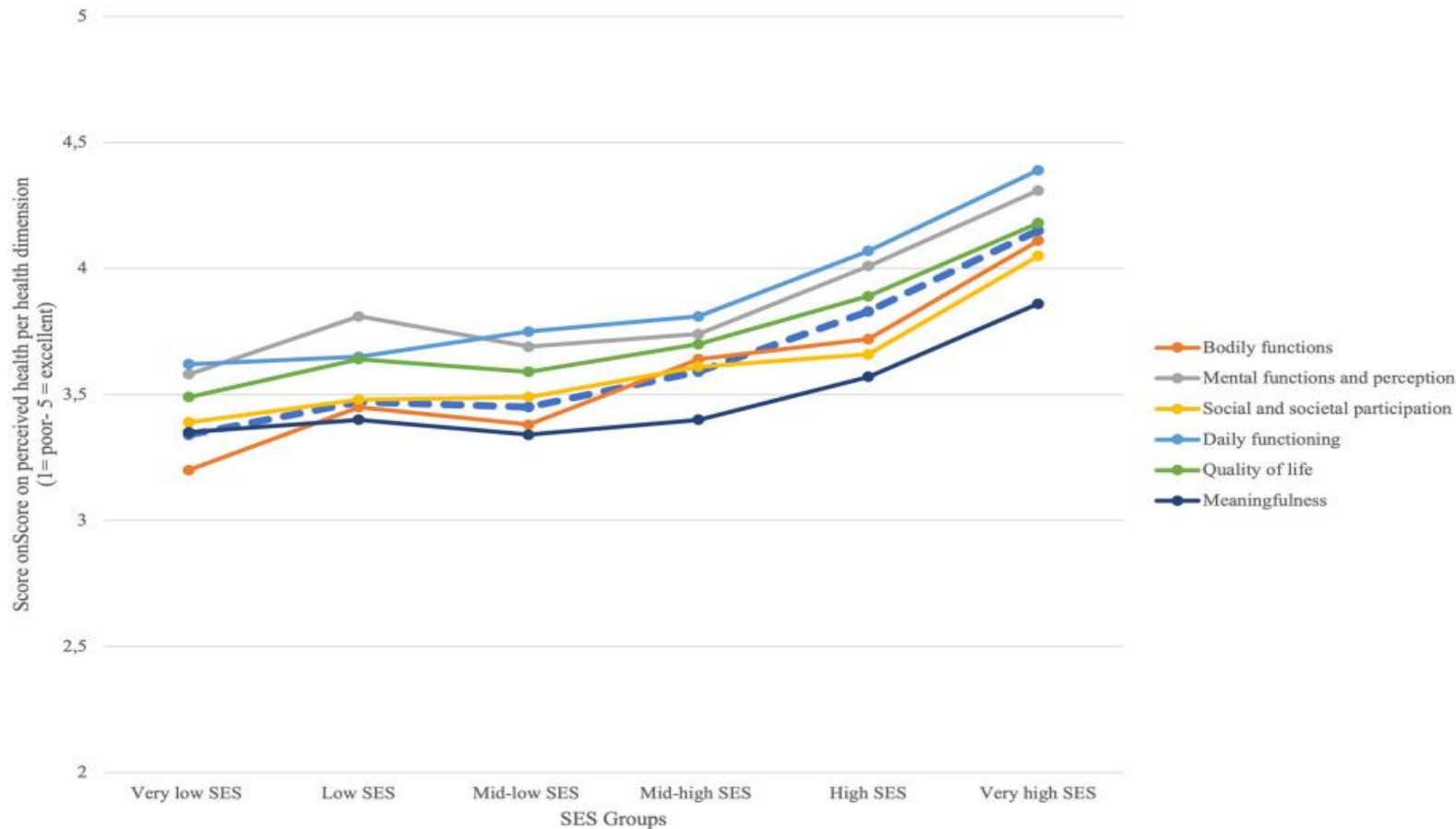
*'Gezondheid als het vermogen om je aan te passen en je eigen regie te voeren, in het licht van fysieke, sociale en emotionele uitdagingen van het leven'*

- Huber et al, 2011 / Louis Bolk Instituut / Positieve Gezondheid

# Spinnenweb Positieve Gezondheid

- Gezondheid: niet statisch maar dynamisch
- Alle domeinen staan met elkaar in verband
- Gaat uit van eigen regie





6 groepen op basis van inkomen en opleiding (n=722).  
Hoe hoger het inkomen/ opleiding hoe positiever men de eigen gezondheid ervaart.

FIGURE 5  
Score on perceived health per health dimension.

**Bron: The magnitude and importance of perceived health dimensions define effective tailor-made health-promoting interventions per targeted socioeconomic group**

*John A. J. Dierx and Hans D. P. Kasper (2022)*



## Hoe is het gesteld met gezondheid? / levensverwachting



15 jaar in minder  
goede  
gezondheid  
6 jaar korter

29%

- Arbeidsmarktpositie;
- Armoede en schulden;
- (Chronische) stress;
- Genetische factoren;
- Gezondheidsvaardigheden;
- Laaggeletterdheid;
- Mentale gezondheid;
- Opleidingsniveau.

*Bron: Loketgezondleven*

De helft van de volwassen Nederlanders heeft overgewicht.  
Bijna 14% van de volwassenen heeft ernstig overgewicht (obesitas).  
Van de kinderen van 4 tot en met 17 jaar oud heeft 16% overgewicht, van wie 3,5% ernstig.

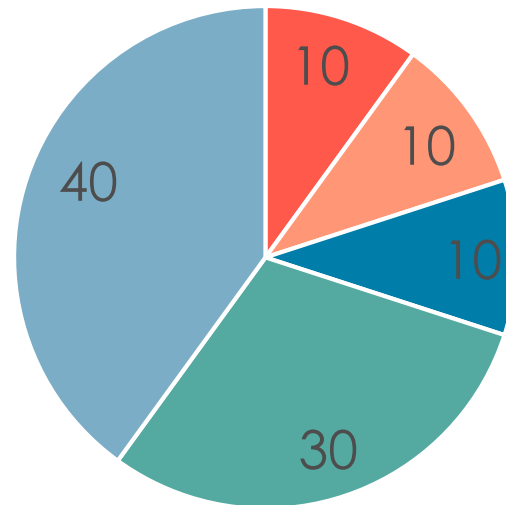
Diabetes komt voor bij 14.2% van de mensen met alleen basisonderwijs, terwijl dit slechts 2.5% is bij de mensen met een hbo- of wo-opleiding. (*Pharos*)

---

Bepalend voor gezondheid

## Wat bepaalt onze gezondheid?

Determinanten van gezondheid (%)



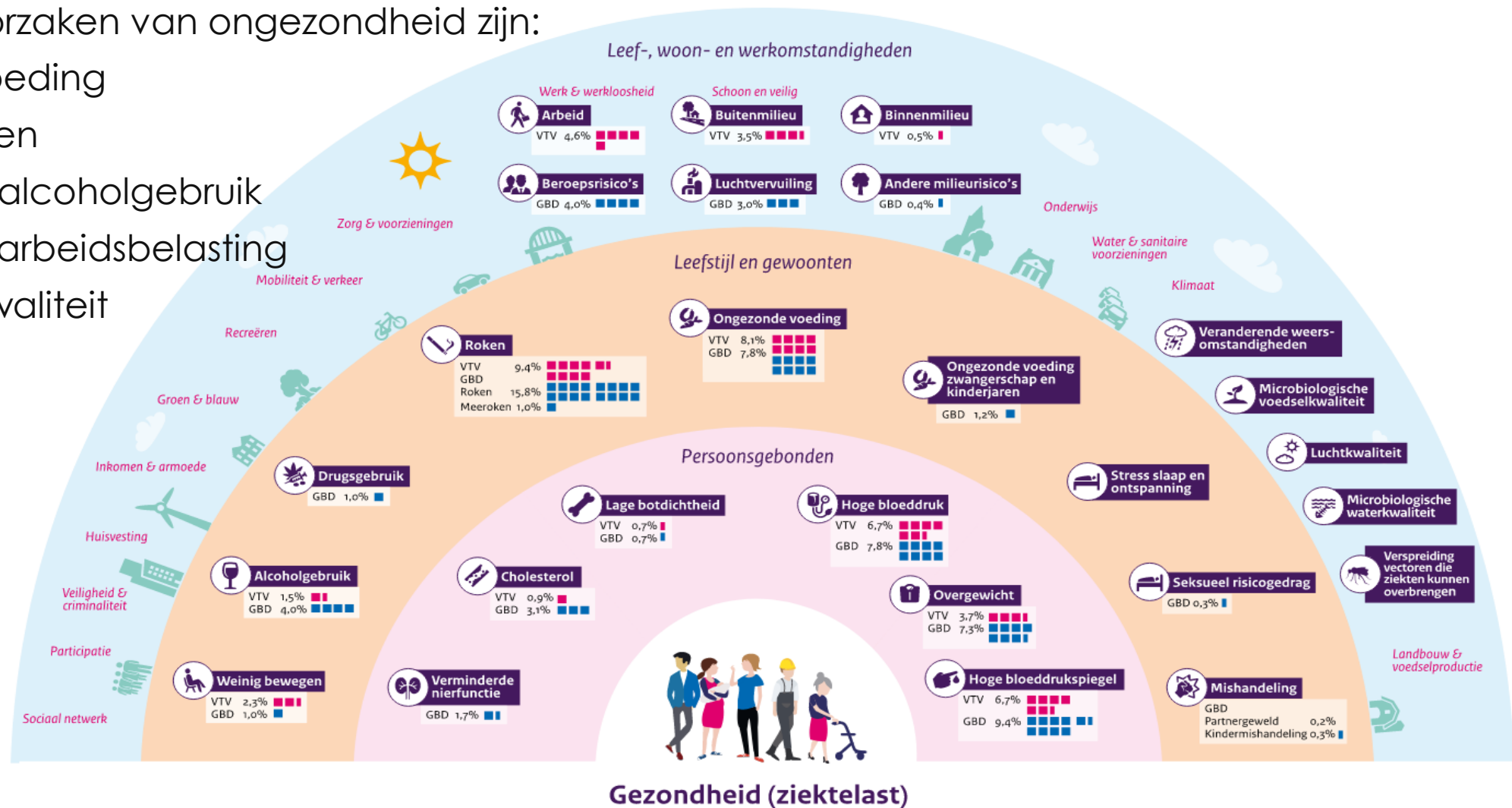
- Biologische en genetische aanleg
- Gezondheidszorg
- Sociale en economische factoren
- Fysieke leefomgeving
- Leefstijl en gedrag

Veel van de determinanten van gezondheid en gezondheidsongelijkheid in bevolkingsgroepen hebben een **sociale, ecologische en economische** oorsprong die verder reikt dan de directe invloed van de gezondheidssector en het gezondheidsbeleid.

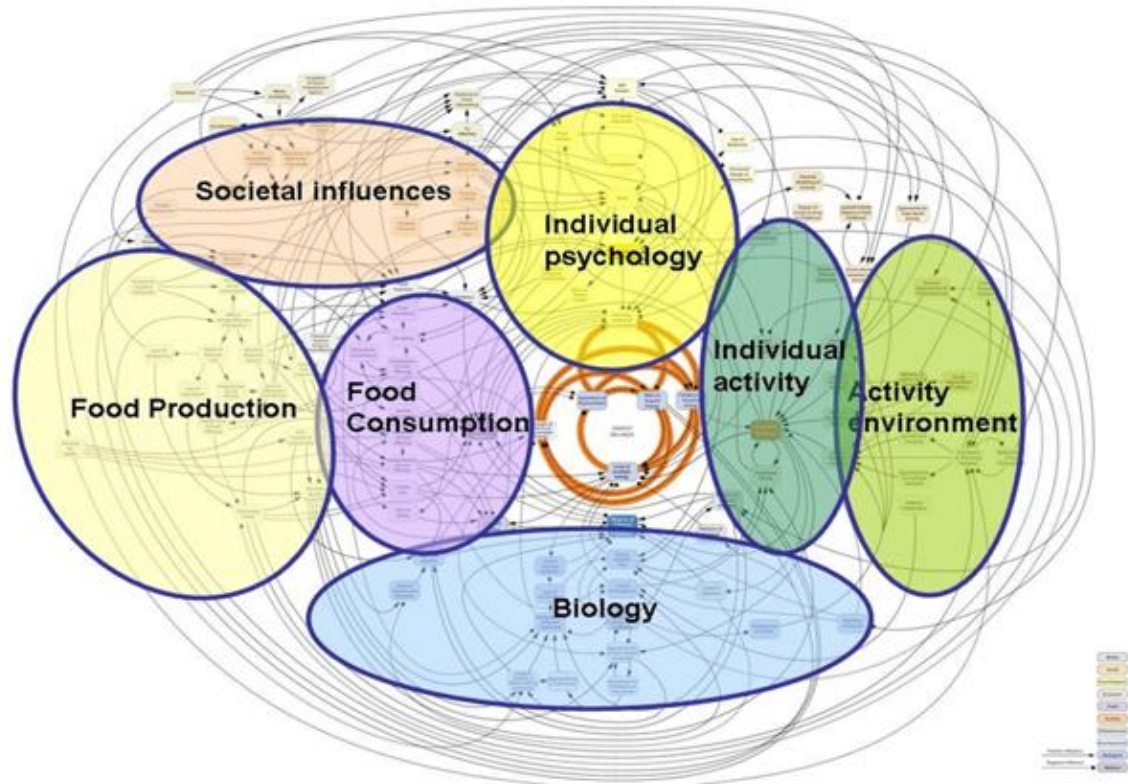
Vijf belangrijke oorzaken van ongezondheid zijn:

- Ongezonde voeding
- Weinig bewegen
- Problematisch alcoholgebruik
- Psychosociale arbeidsbelasting
- Slechte luchtkwaliteit

Bron RIVM 2021



## Factoren die een rol spelen bij obesitas

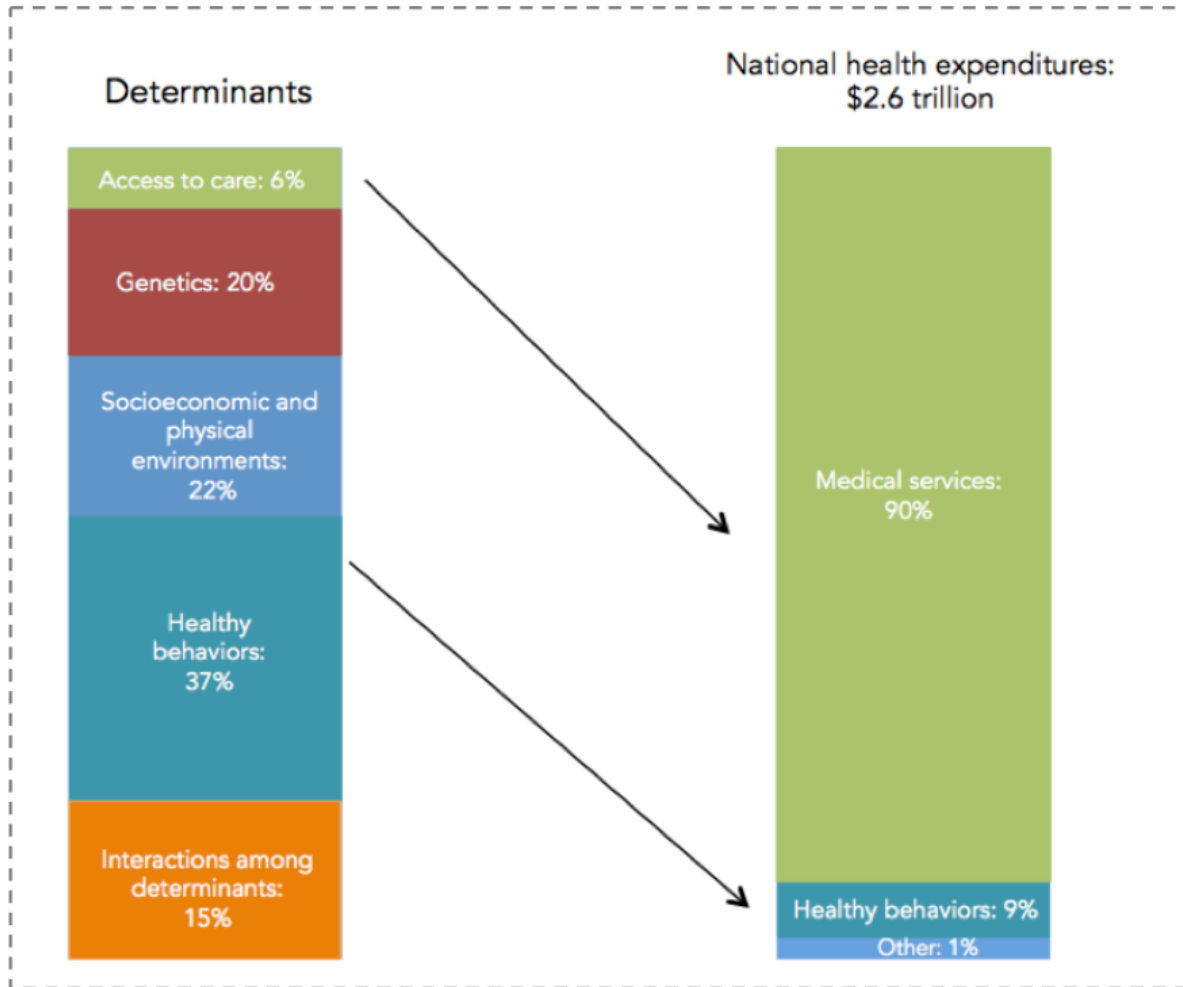


The complex combination of factors behind obesity – the ‘obesity system’ map

Source: Butland B et al. (2007) *Tackling Obesities: Future Choices*. London, Government Office for Science, p. 90.

---

# Kosten gezondheid



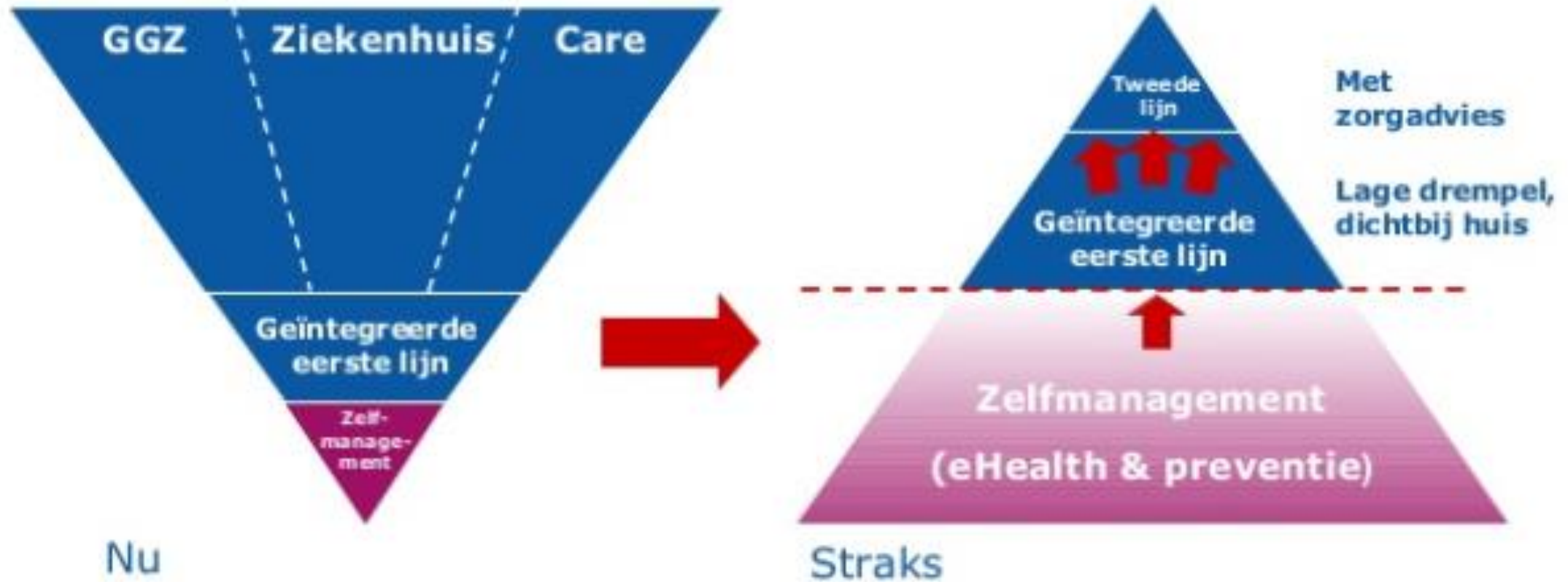
In 2023 wordt er € 6 miljard meer uitgegeven aan de zorg dan in 2022. De totale uitgaven komen daarmee op **€ 103 miljard**.

Voor deze kabinetsperiode is afgesproken dat het totale bedrag voor lokale preventieactiviteiten, gezondheidsbevordering, sociale basis en sport en bewegen stijgt naar circa **€ 300 miljoen per jaar**. Daarvan is € 195 miljoen structureel.

**Figure 7. The spending mismatch: Health determinants vs. health expenditures.**



## Verschuiving noodzakelijk



---

## Health in all policies

- Gezondheidsbelangen worden geïntegreerd in alle beleidsdomeinen;
- Omdat gezondheid niet alleen wordt beïnvloed door medische zorg, maar ook door bredere sociaaleconomische en omgevingsfactoren;
- Dus ook in bijvoorbeeld beleid rondom stadsplanning, onderwijs, arbeidsmarkt en milieu;
- Zodat de gehele omgeving bevorderlijk is voor het welzijn van mensen;
- Zodat gezondheidsverschillen afnemen.

Door Positieve Gezondheid en leefomgeving mee te nemen is de focus breed; niet verminderen van ziektes, maar het versterken van veerkracht, vanuit de regie van de bewoner/ consument

---

Helmond

# Veel mooie initiatieven Helmond

## #GEZONDHELMOND

Samen Helmond gezonder maken



Welzijn van de bewoners verbeteren en een wijk creëren waarin men zich thuis voelt.

### Platform Ruimte om te leven



Een beweging naar een stad met **gezonde en gelukkige inwoners.**

Wij stimuleren mensen zelf actief aandacht te besteden aan de eigen gezondheid.





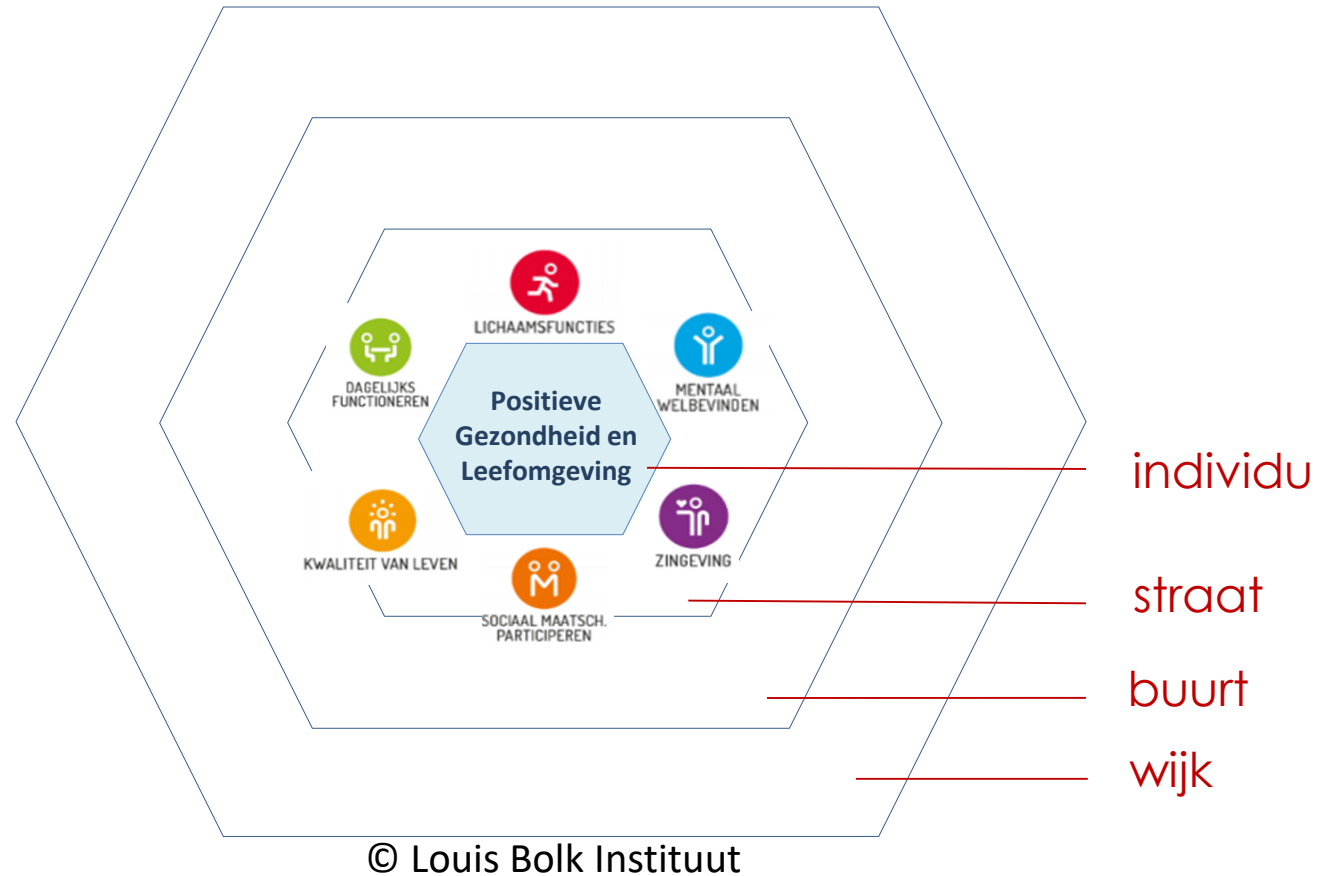
## Het Suikerhuis in Helmond

---

# Bolk-model Positieve Gezondheid en Leefomgeving

Onder de leefomgeving valt:

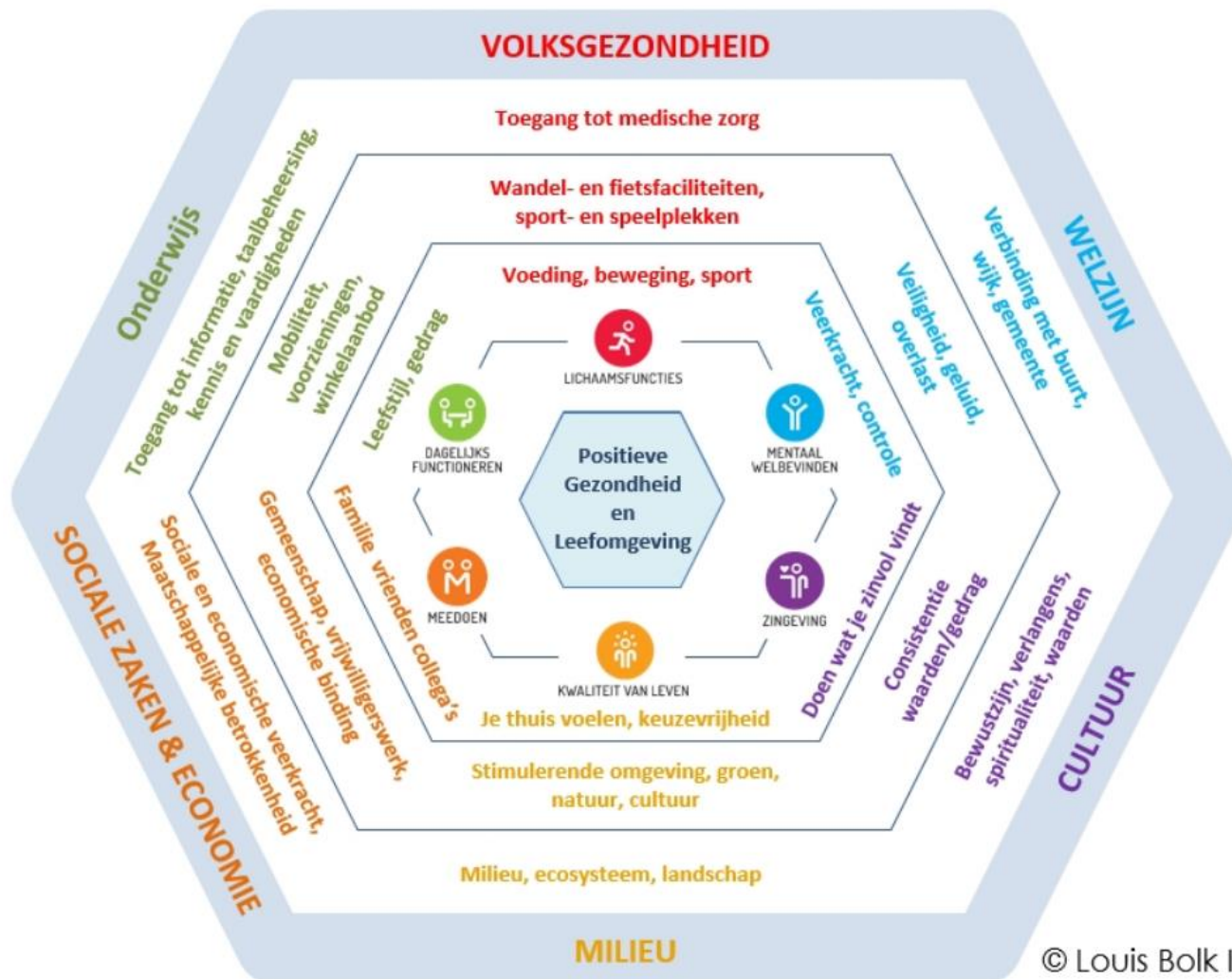
- De fysieke leefomgeving
- De sociale leefomgeving
- Diensten & voorzieningen



Van individueel → Collectief



## Vertaling naar beleidsterreinen



# Aanwezige organisaties

## Volksgezondheid

## Welzijn en wonen

## Onderwijs

## Werk en inkomen

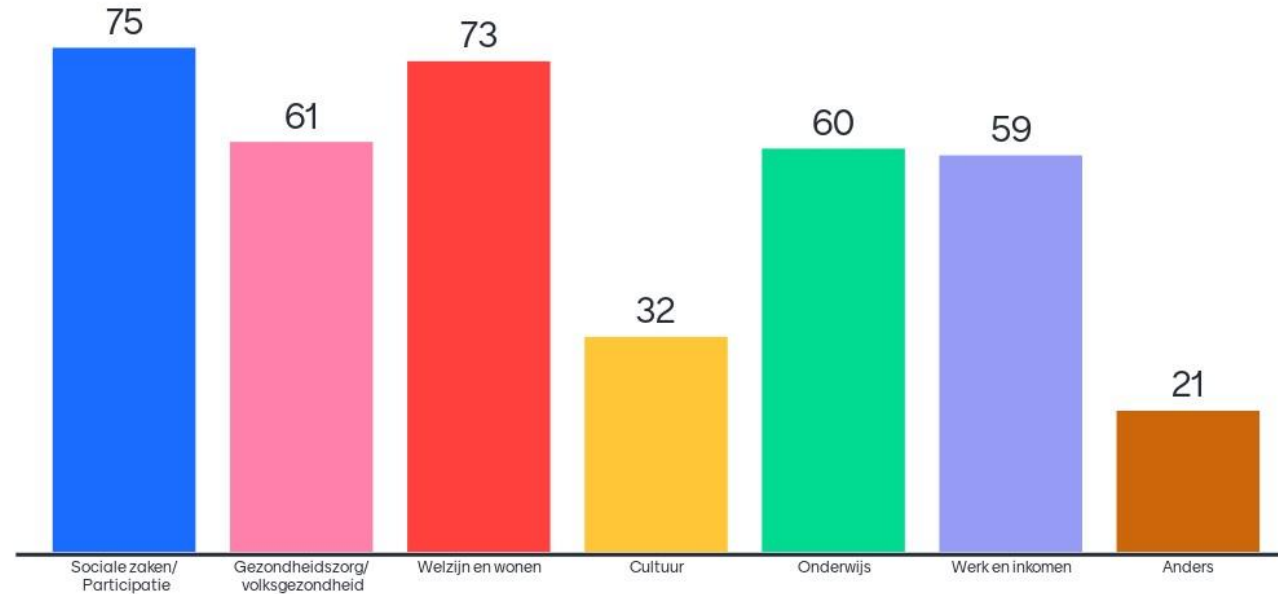
## Cultuur

## Sociaal / participatie



1. Klopt je plek in het model?
2. Met welke organisaties/ kwadranten werk je veel samen?
3. Wie of wat mis je (hier vandaag)?

# Met welke organisaties/ kwadranten werk je veel samen?





- Wat vind jij belangrijk dat Helmond hiervan meeneemt?



# Wat vind jij belangrijk dat Helmond hiervan meeneemt?

